

## Telenovelas

La **telenovela** es un género televisivo, producido originalmente en varios países de América Latina. Suelen ser de argumento dramático, con historias de desamor, traiciones y con varios personajes extremadamente buenos y otros extremadamente malos. No son necesariamente argumentos realistas. Aunque tras muchas tramas negativas, la mayoría suelen tener un final feliz. Os dejamos con algunos ejemplos.



### **Lucecita (Venezuela 1967)**

**Lucecita** fue una de las primeras telenovelas hechas por el canal venezolano “Venevisión” en el año de 1967. Fue un éxito rotundo en audiencia. El guion original fue escrito por Delia Fiallo y adaptado por Ligia Lezama . La telenovela fue dirigida por Paul Antillano.

**Sinopsis:** Lucecita, que se ha criado en el campo, deslumbra con su belleza y sencillez a un joven terrateniente, Gustavo. Tras un mágico encuentro, la pareja vuelve a coincidir en una mansión dónde ella es su sirvienta. La pasión anida en sus corazones y fruto de su amor nace una hija. Pero la maldad que les rodea, les separa trágicamente. Aquí empieza la lucha de Lucecita por recuperar a su familia.



### **La usurpadora (México 1998)**

**La usurpadora** es una telenovela mexicana producida por Salvador Mejía y dirigida por Beatriz Sheridan. Se emitió en febrero de 1998. Es una telenovela que consta de unos 100 capítulos.

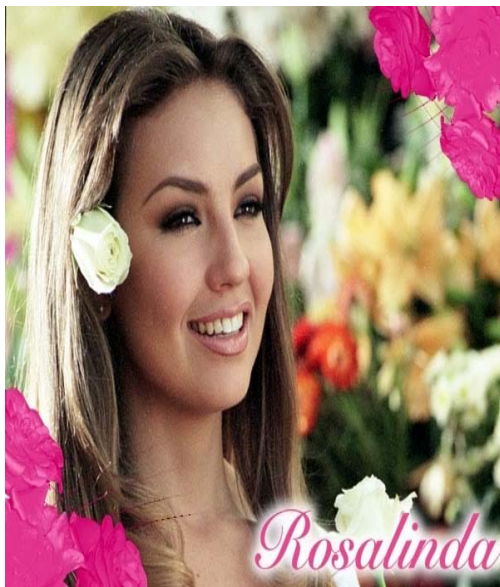
**Sinopsis:** La usurpadora cuenta la historia de dos mujeres idénticas, hermanas gemelas, que sin saber que son hermanas se conocen. Paola, que es la hermana “mala”, obliga a Paulina “la hermana buena” a ocupar su lugar en la casa de la Familia Bracho. Una vez allí, Paulina se encuentra con todos los problemas de la casa y los va solucionando. El conflicto final de todo reside en Carlos Daniel Bracho, el hombre con las que todas las mujeres se quieren quedar.



### Yo soy Betty la Fea (Colombia 1999)

**Yo soy Betty la fea** es una telenovela colombiana, creada por RCN Televisión y escrita por Fernando Gaitán. Ganó el premio Guinness Records 2010 (tras ser emitida en más de 180 países). Se estrenó en Octubre de 1999.

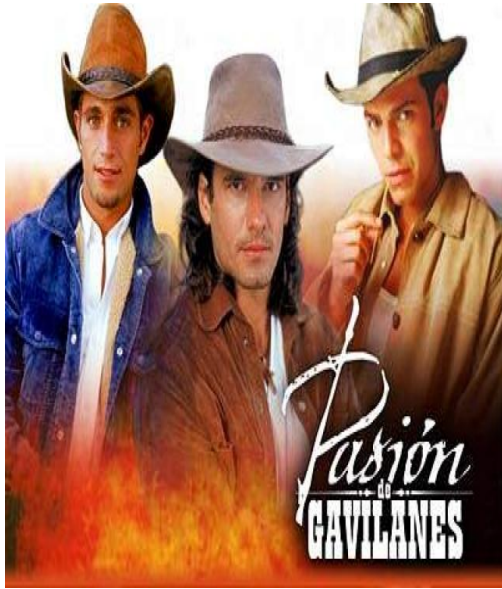
**Sinopsis:** Beatriz Aurora Pinzón Solano, la protagonista, es una mujer poco atractiva pero inteligente que trabaja para una compañía de modas llamada Ecomoda. Betty, como cariñosamente le dicen, tiene que soportar constantemente los insultos y desprecios de sus compañeros de trabajo. Betty se enamora de su jefe, Armando Mendoza y sueña con estar con él, hasta que un día, sus sueños se hacen realidad.



### Rosalinda (México 1999)

**Rosalinda** es una telenovela mexicana original de Delia Fiallo y producida por Salvador Mejía para la productora Televisa. Fue estrenada en el año 1999.

**Sinopsis:** Rosalinda es una joven humilde que vive con su madre, su hermana y sus 3 hermanos. La que ella cree que es su madre, es en realidad su tía. Ya que su madre, Soledad, había sido encerrada en la cárcel acusada por asesinato, para proteger al hombre que amaba. Rosalinda se enamora de Fernando José, el hijo del hombre que supuestamente "Soledad" mató. Y eso traerá problemas a su relación.



### **Pasión de Gavilanes (Colombia 2003)**

*Pasión de gavilanes* es una telenovela colombiana (adaptación de “las aguas mansas”), escrita por Julio Jiménez, en el año 2003, coproducción de RTI Producciones, Caracol televisión y Telemundo. Consta de 188 capítulos.

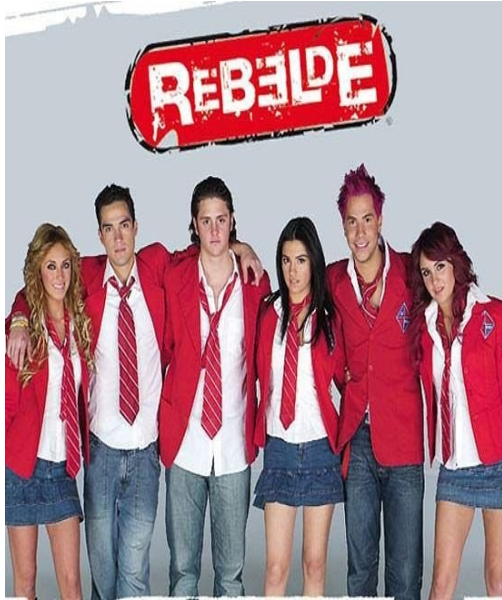
**Sinopsis:** Cuenta la historia de Juan y Norma, una pareja que luchará por su amor, olvidando un traumático pasado. La historia arranca cuando, recién estrenado su romance con Libia Reyes, Bernardo Elizondo muere en un accidente, montando a caballo. Luego, la joven se suicida, y sus hermanos juran vengarse del daño que les está causando la familia Elizondo. Para ello, logran la dirección de la hacienda donde viven y acuden a ella con el fin de reclamar justicia.



### **Amor Real (México 2003)**

**Amor real** es una telenovela mexicana producida por Carla Estrada para Televisa en 2003, basada en el libro, “Bodas de odio”.

**Sinopsis:** Esta es la historia de dos hombres, ambos honorables y valientes, que el destino convierte en rivales por el amor de una mujer, en una época de profundo romanticismo, la segunda mitad del siglo XIX. Matilde Peñalver, hija de un renombrado general y una bella aristócrata, está enamorada de un teniente sin fortuna llamado Adolfo Solís. Sin embargo, su madre, Augusta, ha decidido que Matilde debe casarse con un hombre rico para salvar a la familia de la ruina.



### Rebelde (México 2004)

**Rebelde** es una telenovela mexicana producida por Televisa transmitida por el Canal de las Estrellas, comenzó en octubre de 2004. Es una adaptación de Rebelde Way (telenovela argentina).

**Sinopsis:** Un grupo de estudiantes de la “Elite Way School”, un exclusivo colegio privado donde sus estudiantes no sólo tienen acceso a un elevado nivel de educación, sino también a los contactos sociales que les asegurarán un exitoso futuro. Anahí, Dulce María, Christopher Uckerman, Mayte Perroni, Alfonso Herrera y Christian Chávez son los personajes principales de la historia, los mismos que descubrirán juntos su placer por la música. Historia que también cuenta los miedos de los jóvenes sobre el futuro, el mundo de la droga, enfermedades, etc.